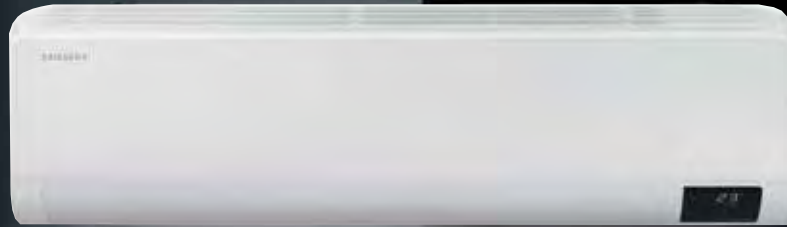


▪ **SAMSUNG**
INNOVATION IN THE *Air*



Wind-Free™
**Unidad de pared
dividida Estándar
NASA**



Wind-Free™ Unidad de pared dividida | Standard NASA



Funcionamiento de refrigeración sin corrientes de aire en el modo Wind Free™. Descarga de aire por la parte frontal de la unidad desde 24.000 microaperturas con una velocidad de aire de sólo 0,15 m/segundo. No hay absolutamente ningún flujo de aire frío.



DESIGN //

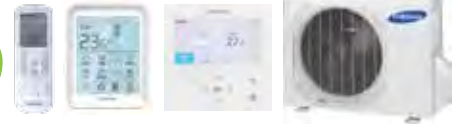
- ECO Digital Inverter|Wind Free™ mode|self-cleaning|whisper-quiet
- Interfaz Wi-Fi de SmartThings y control por voz con geofencing GPS.
- 3D Auto-Air-Swing|arriba y abajo|izquierda y derecha.
- Incluye mando a distancia por infrarrojos|Temporizador de 24 horas
- Mandos a distancia por cable táctil opcionales, con sensor de temperatura ambiente sin temporizador o con temporizador, con temporizador en tiempo real, diario y semanal, contacto ON|OFF y CnT
- Refrigeración Wind-Free™|Calentamiento|Deshumidificación|Ventilación
- Cambio de modo automático|Modo de reposo bueno|Modo silencioso
- Entrada de aire no visible
- 4 velocidades del ventilador|Reinicio automático
- Conforme a la norma VDI 6022 con un filtro de polvo fino en calidad HD 80 según la norma DIN EN ISO 16890
- Unidad: Color blanco RAL 9010
- Refrigerante R32



Optional

- ✓ Conexión del sistema al sistema de gestión de edificios, por ejemplo, servidor DMS, control remoto central, LonWorks, BACnet, Modbus y KNX-EIB (excepto AR 09 y AR 12)
- ✓ Protección contra sobretensiones MTF-ÜbSS-230 según DIN VDE 0100 parte 443 y 534 equipada según el concepto de sobretensiones de SISTEA-Samsung





| | | | | | |
|--|----|--------------------|--------------------|--------------------|--------------------|
| Modelo INSIDE DEVICE | AR | 09 TXFCWKN/EU | 12 TXFCWKN/EU | 18 TXFCWKN/EU | 24 TXFCWKN/EU |
| Modelo OUTDOOR | AR | 09 TXFCWKKX/EU | 12 TXFCWKKX/EU | 18 TXFCWKKX/EU | 24 TXFCWKKX/EU |
| Capacidad de refrigeración | kW | 2.50 (0.90 ~ 3.35) | 3.50 (0.90 ~ 4.00) | 5.00 (1.60 ~ 6.70) | 6.50 (1.40 ~ 7.60) |
| Capacidad de calentamiento | kW | 3.20 (0.90 ~ 4.50) | 3.80 (0.90 ~ 5.00) | 6.00 (1.30 ~ 8.00) | 7.40 (1.20 ~ 9.40) |
| Eficiencia energética en la refrigeración Clase SEER | | 6.7 A++ | 6.5 A++ | 6.8 A++ | 6.4 A++ |
| Eficiencia energética de la calefacción clase SCOP | | 4.0 A+ | 4.0 A+ | 3.8 A | 3.8 A |
| Límite de funcionamiento modo de refrigeración | | -10°C bis +46°C | -10°C bis +46°C | -10°C bis +46°C | -10°C bis +46°C |
| Límite de funcionamiento modo de calefacción | | -15°C bis +24°C | -15°C bis +24°C | -15°C bis +24°C | -15°C bis +24°C |
| Ajuste del selector de temperatura | | 16°C bis 30°C | 16°C bis 30°C | 16°C bis 30°C | 16°C bis 30°C |

Datos eléctricos

| | | | | | |
|--|-----------------|------------------------------|------------------------|------------------------|------------------------------|
| Alimentación | V Ph Hz | 220 - 240 1 50 | 220 - 240 1 50 | 220 - 240 1 50 | 220 - 240 1 50 |
| Cobertura | A | 16 | 16 | 16 | 20 |
| Consumo de energía frío calor ¹ | kW | 0.70 0.84 | 1.22 0.94 | 1.39 1.70 | 1.95 2.35 |
| Alimentación de tensión en el | | Unidad exterior | Unidad exterior | Unidad exterior | Unidad exterior |
| Cable Ø, alimentación según VDE | mm ² | NYM 3x 2.5 | NYM 3x 2.5 | NYM 3x 2.5 | NYM 3x 2.5 |
| Cable Ø, entre unidad exterior/interior | mm ² | NYM 3x 1.5 + LIYCY 2x2x 0.75 | | | NYM 3x 2.5 + LIYCY 2x2x 0.75 |

Datos técnicos DISPOSITIVO INTERIOR

| Mando a distancia por infrarrojos AR-EH03E | | incluyendo | incluyendo | incluyendo | incluyendo |
|--|-----------------------|-----------------|-----------------|------------------|------------------|
| Mandos a distancia por cable MWR-SH11N o. MWR-WG00JN | | opcional | opcional | opcional | opcional |
| Sistema de autodiagnóstico | | ja | ja | ja | ja |
| Reinicio tras un corte de luz | | ja | ja | ja | ja |
| Filtro Full HD 80 | | ja | ja | ja | ja |
| Auto-Air-Swing arriba y abajo, a la izquierda y a la derecha | | ja | ja | ja | ja |
| Velocidades de los ventiladores | Página | 3 + Wind-Free™ | 3 + Wind-Free™ | 3 + Wind-Free™ | 3 + Wind-Free™ |
| Volumen de aire máx. | m ³ /h | 618 | 642 | 996 | 1038 |
| Distancia de lanzamiento máxima. | m | 8 | 8 | 9 | 9 |
| Deshumidificar | l/h | 0.9 | 1.2 | 2.0 | 2.5 |
| Nivel de presión sonora en funcionamiento normal | min. max. 19 37 dB(A) | 19 38 dB(A) | 19 38 dB(A) | 25 41 dB(A) | 26 45 dB(A) |
| Nivel de presión sonora en modo Wind-Free™ dB(A) | | 16 | 16 | 22 | 23 |
| Nivel de potencia sonora máx. | dB(A) | 54 | 56 | 58 | 62 |
| Dimensiones de la unidad (HxWxD) | mm | 299 x 820 x 215 | 299 x 820 x 215 | 299 x 1055 x 215 | 299 x 1055 x 215 |
| Peso de la unidad | kg | 8.9 | 8.9 | 11.5 | 11.5 |
| Conexión de la línea de condensados | Ø mm | AD 18 | AD 18 | AD 18 | AD 18 |

Datos técnicos DISPOSITIVO EXTERNO

| Refrigerante | | R32 | R32 | R32 | R32 |
|--|-------------------|-----------------------------------|-----------------------------------|-----------------------------------|-----------------------------------|
| Cantidad de refrigerante (pre cargado en fábrica) | | 0.70 0.47 kg tCO ₂ e | 0.70 0.47 kg tCO ₂ e | 1.30 0.88 kg tCO ₂ e | 1.15 0.78 kg tCO ₂ e |
| Carga de refrigerante f. Longitud máxima de la línea hasta | m | 5 | 5 | 5 | 5 |
| Recarga de refrigerante para multimedios | g/m | 15 | 15 | 15 | 15 |
| Número de ventiladores | Stück | 1 | 1 | 1 | 1 |
| Volumen de aire máx. | m ³ /h | 1680 | 1680 | 3000 | 3000 |
| Nivel de presión sonora máx. | dB(A) | 46 | 47 | 57 | 60 |
| Nivel de potencia sonora máx. | dB(A) | 63 | 64 | 65 | 68 |
| Dimensiones (HxAxP) | mm | 475 x 660 x 242 | 475 x 660 x 242 | 638 x 880 x 310 | 638 x 880 x 310 |
| Peso | kg | 23.0 | 23.0 | 40.0 | 43.0 |

Líneas de refrigerante

| | | | | | |
|--|--------|------|------|------|------|
| Línea de líquido | Ø Zoll | 1/4" | 1/4" | 1/4" | 1/4" |
| Línea de gas de aspiración | Ø Zoll | 3/8" | 3/8" | 1/2" | 5/8" |
| Aislamiento térmico (ambas líneas) | | ja | ja | ja | ja |
| Longitud del cable en el exterior unidad interior, máx. | m | 15 | 15 | 30 | 30 |
| Diferencia de altura unidad exterior superior/inferior, máx. | m | 8 | 8 | 15 | 15 |
| Inyección de refrigerante en la unidad exterior | | ja | ja | ja | ja |

Para el dimensionamiento de los cables y las fusiones, tenga en cuenta la VDE y las normativas locales especiales. Las especificaciones mínimas que figuran en estas tablas deben respetarse como mínimo. Datos de referencia del nivel de presión sonora: para las unidades interiores y exteriores medidos a una distancia de 1 metro en una sala anecoica.

Datos de referencia kW unidad interior: Refrigeración 27°C bulbo seco, 19°C bulbo húmedo | Calefacción 20°C bulbo seco (5 m de longitud de tubería, 0 m de diferencia de altura)

Datos de referencia kW de la unidad exterior: Refrigeración 35°C bulbo seco, 24°C bulbo húmedo | Calefacción 7°C bulbo seco, 6°C bulbo húmedo (5 m de longitud de tubería, 0 m de diferencia de altura).

1) Consumo de energía referido a la primera potencia nominal en modo refrigeración|calefacción.



Mando a distancia por infrarrojos

Selección del modo de funcionamiento
(Enfriamiento|Modo libre de viento™|Calentamiento|
Deshumidificación|Ventilación)
Ajuste de la temperatura para la refrigeración y la calefacción
Selección de la velocidad del ventilador en 3 pasos
Control del flujo de aire (auto-swing)
Temporizador de 24 horas ON|OFF
Tono de color RAL 9010



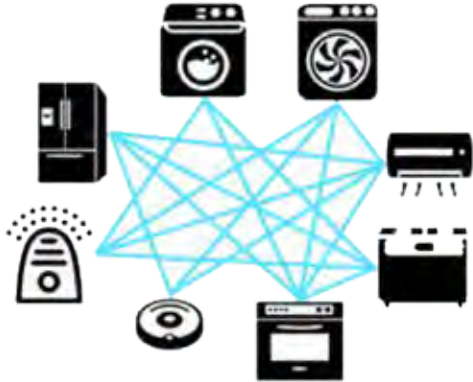
Mando a distancia con cable táctil y sensor de temperatura ambiente | MWR-SH11N

Pantalla iluminada
Selección del modo de funcionamiento (refrigeración|modo Wind-Free™|calefacción|deshumidificación|ventilación)
Ajuste de la temperatura en pasos decimales de 0,1°C
Selección de la velocidad del ventilador en 3 pasos
Visualización del código de error exacto|Visualización del filtro|Color RAL 9010



Mando a distancia con cable TFT y sensor de temperatura ambiente|MWR-WG00JN

Pantalla TFT en color iluminada con navegación intuitiva por el menú en español
Selección del modo de funcionamiento (refrigeración|modo Wind-Free™|calefacción|deshumidificación|ventilación)
Selección de la velocidad del ventilador en 3 niveles
Tiempo real, temporizador semanal de 7 días|Indicación del código de error exacto|Botón de reinicio del filtro
incl. sensor de temperatura ambiente Color RAL 9010



Samsung SmartThings Wi-Fi Kit 2.0 - Control remoto móvil con función de geofencing, Home IoT y control de voz Bixby

Varios productos de Samsung -y los de otros 360 fabricantes en la actualidad- pueden comunicarse entre sí y estar en red a través de la app Samsung SmartThings. El control por voz se ofrece para muchos productos de Samsung, por ejemplo, para aires acondicionados, bombas de calor, televisores, Spotify, radio y otros.

Bixby es un control de voz inteligente que te ayuda a manejar tus dispositivos más fácilmente.

(El control por voz funciona con la instalación de la aplicación SmartThings y Android 5.0 y más reciente, así como IOS 10.0 y más reciente).
y posteriores)



**Para más
información, visite
www.sisteasv.com**

SISTEA S.V. DE C.V.

Cel: +(503) 7904 0432

Email: info@sisteasv.com

Residencial Madreselva Etapa 2, pasaje G
norte casa 13, Antiguo Cuscatlán, La Libertad.